

3- תורנו הרפואי ג"ש ה. שיבת

תל- השומר

חברות	
ח.ג. כירורגיה כללית	
22.05.19	

קדן מחקרים _____ מדינת ישראל

(יש לסמן X במקום המתאים)

אל: תדית המכרזים

הנדון: תלת דעת משפטית במסגרת פתח להתקשר עם ספק יחיד / שפע חוץ

הבקשה מסתכמת על תקנה _____ (2933) לתקנות חובת המכרזים תעל חוראות תכיים מסי 7.8.1 ו-7.8.2.

תיאור פתח החתקשרות (ריקע היידוס התכנות של הסובין / השירות / העבודה)
סיכות HEMOLOCK לסגירת כלי דם

האם קיים חשש זה מכרז מרכזי של החשב הכללי או גורם ממשלתי מסמך אחר? לא כן

סוג החתקשרות (סמן X במקום המתאים)

סובין שיחותים _____ כרצוע עבודה _____

צמל תקובסון 5548	
512788373	
ספק יחיד <input checked="" type="checkbox"/>	ספק חוץ _____
אשית	
חדשיים	

Aviram Nissan, M.D.
Professor & Chief
Department of General and Oncological Surgery

פרופסור אבירם ניסן
מוזל
החלקה לכירורגיה כללית ומאונולוגיה - כירורגיה ג'



The Chaim Sheba Medical Center
Affiliated to the Tel Aviv University
Sackler School of Medicine
Tel Hashomer, 12825, Israel

המרכז הרפואי המאוחד של חיים שיבא
מסוף לבית ספר לרפואה של מוסדו ואוניברסיטת תל אביב
תל השומר, 12825 ישראל

aviram.nissan@sheba.health.gov.il
aviram@sheba.health.gov.il
+972-9-580-2714

8 לאוגוסט 2018

עבר,

אגף הרכש,

הנדון: סיכות Hemolock לשימוש בחדר ניתוח.

בגבדי,

ברשותנו ציוד רב פעמי המשמש לסגירת כלי דם בסיכות hemolock. סיכות אלו בעלות נעילה כפולה
האכחו כבטוחות יותר מיתר הסיכות בהן אם משתמשים בחדר הניתוח.

הסכנה בשימוש בסיכות לאטימות כלי דם היא החלוקת הסיכה וייצום תוך כדי או לאחר צאת החולה
מחדר ניתוח. ארועים מסכני חיים אלה נמצאים על ידי שימוש בסיכות בעלות נעילה כפולה.

בניתוחים מסוג HIPEC או cytoreduction

בהם מחולפת כימותרפיה במשך 90 דקות בחלל הבטן, הסיכון לחלוקת סיכות ודמם לאחר ניתוח
גבוה במיוחד לכן מומלץ השימוש בסיכות בעלות נעילה כפולה מסוג Hemolock.

מאחר וברשותנו נמצא כבר הציוד הקבוע המתאים לסיכות ה Hemolock המסופקות על ידי חברת
צמל, חרי שאין טעם לפנות למכרז ולחשקיע כסף רב ברכישת ציוד קבוע עבור סיכות שתוצרת שונה.

Avram Nissan, M.D.
Professor & Chief
Department of General and Oncological Surgery

פרופסור אבירם ניסן
מנהל
החלקה לניתוחיה כללית ומאקולוגית - כירורגיה ג'



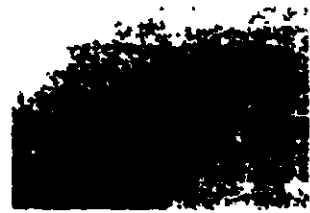
The Chaim Sheba Medical Center
Affiliated to the Tel Aviv University
Beckler School of Medicine
Tel Hashomer, 12825, Israel

המרכז הרפואי השולוב עליו חיים שיכון
מסוף לבית ספר לרפואה עליו מסקול אנכרטיסית תל אביב
תל השומר, 12825 ישראל

avram.nissan@sheba.health.gov.il
avram.nissan@oncology.co.il
+972-3-680-6714

על ק אבקשכם לתת לחברת צמל מעמד של "ספק יחיד".

תודה מראש,



פרופ אבירם ניסן